

2018年度 荒川流域一斉水質調査結果表(6月3日)

Table with columns for ID, 河川名, 区市町村名, 調査地点名, 調査日, 時刻, 気温, 水温, 特記事項, COD, EC, 調査団体名. Lists various river monitoring points and their results.

Table with columns for ID, 河川名, 区市町村名, 調査地点名, 調査日, 時刻, 気温, 水温, 特記事項, COD, EC, 調査団体名. Continuation of monitoring data for various river points.

Table with columns for ID, 河川名, 区市町村名, 調査地点名, 調査日, 時刻, 気温, 水温, 特記事項, COD, EC, 調査団体名. Continuation of monitoring data for various river points.

川荒川流域一斉水質調査の経過

1995年10月に国土交通省関東地方整備局荒川上流河川事務所の協力を... 27団体が参加して第一回の水質調査を実施した。

調査試薬と調査器具について

2009年までは、COD(化学的酸素要求量)、NH4+-N(アンモニウム態窒素)、NO2--N(亜硝酸態窒素)、NO3--N(硝酸態窒素)、pHについて...

調査ポイントについて

2011~2014年は河川ごとに原則上流から番号を付け、調査ポイントを赤字で示し、表の番号と対応させている。ポイント間の距離が短かったり、参加団体間で調査ポイントが重なっている場合は、水質情報をマップへ載せていない。

2018年度の調査結果について

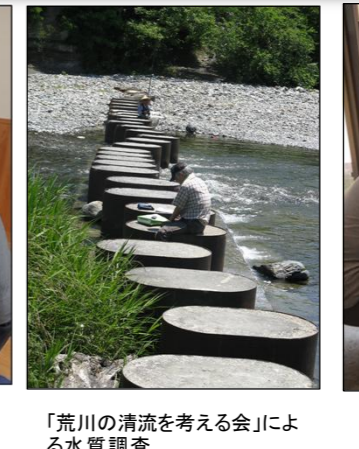
水質マップにおける水質濃度の表記方法としてCODは、全国一斉水質調査に合わせて、○印: COD0~3mg/L未満、□印: COD 3~6mg/L未満、☆印: COD 6mg/L以上の三段階とした。

2018年6月3日の荒川流域一斉水質調査結果のCOD・ECを濃度假間ごとの地点数及び比率(%)について下表に示す。

Table with columns for COD ranges and EC ranges, showing the number of points and the percentage ratio.



「もりんど」による水質測定



「荒川の清流を考える会」による水質調査



「生活クラブ生協寄居支部」による水質測定